

Le bioréacteur à membranes

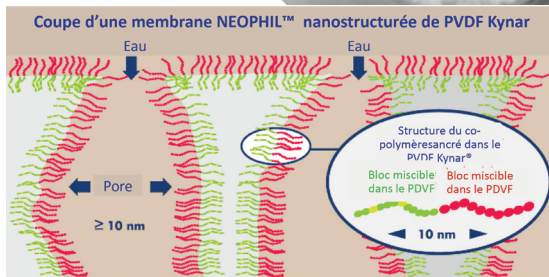
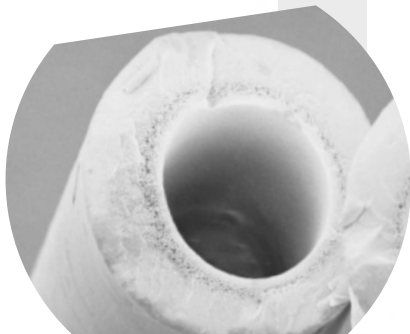
Procédé qui couple une biodégradation (bassin de boues activées) à une séparation membranaire solide /liquide (flocs /eau traitée)

Avantages du bioréacteur à membranes :

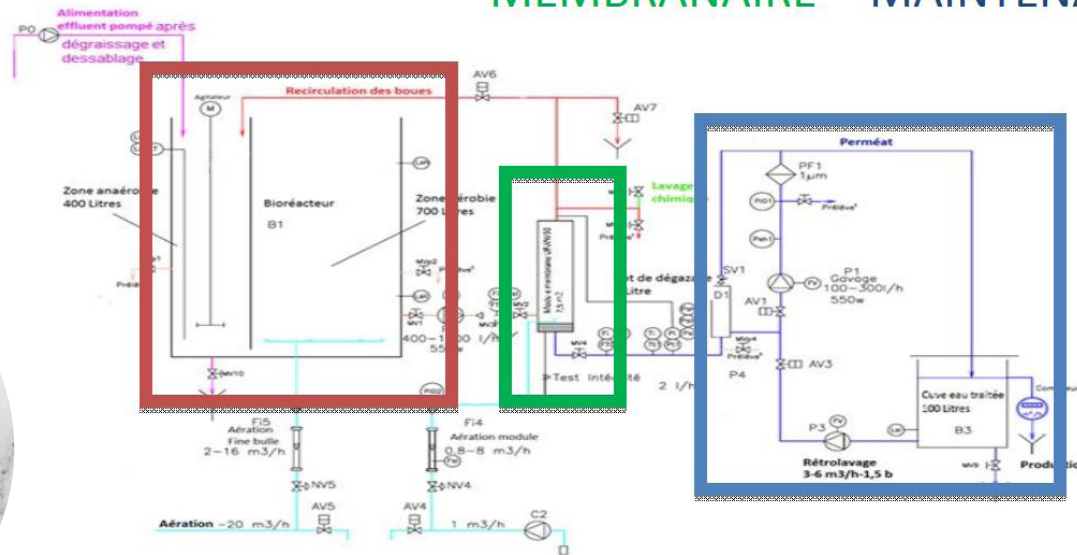
- > Fibres creuses
- > Compacité
- > Flexibilité d'usage
- > Biomasse adaptée
- > Qualité d'eau traitée UF idéale pour la re-use

Membranes d'ultrafiltration (UF) fibres creuses.

Nouvelles membranes NEOPHIL™ en PVDF à hydrophilie durable.



BIODEGRADATION SEPARATION MEMBRANAIRE EAU TRAITEE MAINTENANCE



Traitement des eaux usées après séparation des urines - Ciblage des micropolluants