

# STATION D'ÉPURATION DES EAUX USÉES EAUNES

STEP

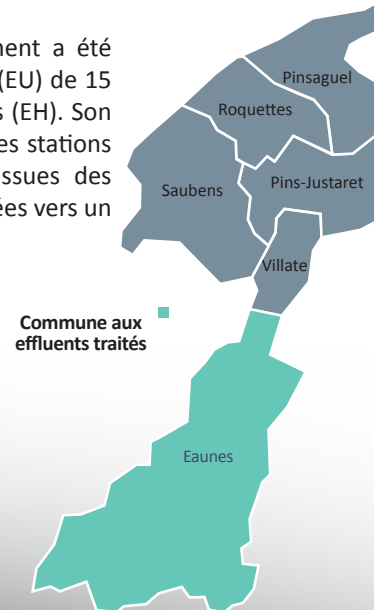


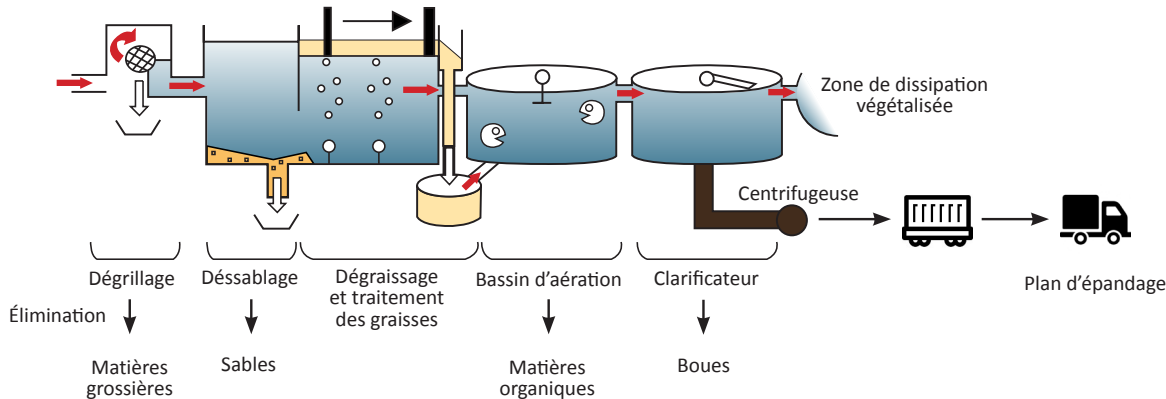
Centre administratif - 45 Chemin  
des Carreaux  
31120 Roques sur Garonne - Tél.  
05 62 20 89 50

Pôle Ariège - 2 Avenue de  
Toulouse - 31860 Pins-Justaret -  
Tél. 05 62 11 73 60

Capens- Cugnaux- Eaunes-  
Frouzins- Labastidette-  
Lagardelle /s Lèze- Lamasquère-  
Lavernose Lacasse-  
Labarthe /s Lèze-  
Le Fauga- Le Vernet- Longages-  
Mauzac- Noé- Pins Justaret-  
Pins Saguel- Portet /s Garonne-  
Roques - Roquettes-  
St Clar De Rivière- St Hilaire-  
Saubens- Seysses- Venerque-  
Villate- Villeneuve Tolosane.

La station d'épuration d'Eaunes érigée par Wagner Assainissement a été mise en service le 4 mai 2005. Elle traite un réseau d'eaux usées (EU) de 15 km. Elle est pourvue d'une capacité de 5000 Équivalent Habitants (EH). Son processus d'assainissement de l'eau obéit au schéma classique des stations d'épuration. Sa spécificité réside dans le devenir des boues issues des traitements d'assainissement de l'eau. En effet elles sont acheminées vers un plan d'épandage afin d'enrichir les terres agricoles.





## Le Fonctionnement

### BON À SAVOIR

Un plan d'épandage est un document qui répertorie les parcelles agricoles pouvant recevoir un épandage de boues. Ce document comporte les noms des agriculteurs, le type de culture cultivée, une cartographie ainsi que les doses maximales de boues admissibles par hectare en fonction des concentrations. Les boues épandues sont des boues liquides qui ont une concentration moyenne de 60g/L de matières sèches soit 6% de siccité et 94% d'eau. Elles sont obtenues suite à une déshydratation issue de tables d'égouttage qui permettent de passer d'une concentration de 6g/L à 60g/L donc de 0,6% de siccité à 6%. Cette étape nous permet de diminuer les volumes de boues.



## Le Financement

Montant total : 1 434 331,03 € HT

