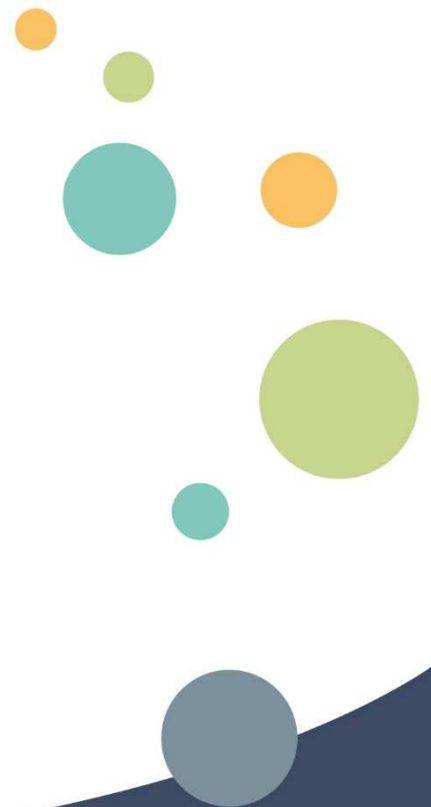




RAPPORT D'ATTRIBUTION Marchés Publics

Année 2017



MARCHÉS DE SERVICES

MONTANT TOTAL SERVICES : 648 567 €

MARCHES INFÉRIEURS A 20 000 €						
Objet	Marché N°	Date	Titulaire	Montant		
				Min.	Max.	
Souscription des contrats d'assurance pour le SIVOM SAGe Lot 4 - Protection juridique du SIVOM SAGe et protection Fonctionnelle des Agents et des Elus	2017005	12/12/17	SARRE ET MOSELLE 57400 Sarrebourg		7 416 €	
				Montant total pour cette tranche 7 416 €		
MARCHES COMPRIS ENTRE 20 000 € ET 89 999 €						
Objet	Marché N°	Date	Titulaire	Montant		
				Min.	Max.	
Souscription des contrats d'assurance pour le SIVOM SAGe Lot 1 - Risques automobiles	2017005	12/12/17	GROUPAMA_D_OC 31130 Balma		79 345 €	
Souscription des contrats d'assurance pour le SIVOM SAGe Lot 2 - Risques de dommages aux biens	2017005	12/12/17	GROUPAMA_D_OC 31130 Balma		56 697 €	
				Montant total pour cette tranche 136 042 €		
MARCHES COMPRIS ENTRE 90 000 € ET 206 999 €						
Objet	Marché N°	Date	Titulaire	Montant		
				Min.	Max.	
Souscription des contrats d'assurance pour le SIVOM SAGe Lot 3 - Risques de responsabilités	2017005	12/12/17	SMACL 79000 Niort		127 724 €	
				Montant total pour cette tranche 127 724 €		
MARCHES SUPÉRIEURS A 207 000 €						
Objet	Marché N°	Date	Titulaire	Montant		
				Min.	Max.	
Souscription des contrats d'assurance pour le SIVOM SAGe Lot 5 - Risques statutaires	2017005	12/12/17	GRAS SAVOYE GRAND SUD OUEST 33520 Bruges		377 385 €	
				Montant total pour cette tranche 377 385 €		

MARCHÉS DE TRAVAUX

MONTANT TOTAL TRAVAUX : 4 076 438.01 €

Numéro du marche	Objet du marche	Lieu d'exécution	Forme du marché	Titulaire	Date de la notification	Durée	Montant
2017001 - RO16VRD04	Travaux de voirie et réseaux divers	ROQUES Rue des Genêts	Marché subséquent de l'accord – cadre voirie	GUINTOLI	21/03/2017	9 semaines	127 918.50 €
201703 – RO17VRD01	Travaux de voirie	ROQUES Av de l'enclos / Av des Tilleuls	Marché subséquent de l'accord – cadre voirie	JEAN LEFEBVRE	21/03/17	10 jours	54 989.50 €
DTEPP – 2017001 FR17VRD02	Création d'une bande cyclable	FROUZINS RD68/Av du Gers	Marché subséquent de l'accord – cadre voirie	JEAN LEFEBVRE	21/03/2017	4 semaines	41 724.00 €
DTEPP – 201702 RO17VRD01	Etude Géotechnique	ROQUES Av Château de Meynial, Allée de Fraixinet, Im Cujalas	Consultation directe	GRACCHUS			4 400.00 €
DTEPP – 201703 FR 17 VRD 01	Travaux de voirie	FROUZINS Im Jean Moulin / 30bis Im du Roussimort	Consultation directe	DUPUY			6160.00 €

DTEPP – 201704 SE11 VRD06 – 2016006 SIV16VRD01	Création d'un tourne à droite	SEYSSES RD23 Sortie la Baronne	Marché subséquent de l'accord – cadre voirie	GUINTOLI	13/04/17	15 jours	56 831.70 €
DTEPP – 201705 SCR11VRD01 – 2016006 SIV16VRD01	Travaux de voirie – Accès STEP	ST CLAR DE RIVIERE STEP	Consultation directe	DUPUY			15 002.50 €
DTEPP – 201706 RO15VRD02 – 2016006 SIV16VRD01	Réhabilitation du parking du Cimetière	ROQUES Cimetière	Marché subséquent de l'accord – cadre voirie	JEAN LEFEBVRE	13/04/17	15 jours	149 562.20 €
DTEPP -201707 SIV12VRD03 – 2016006 SIV16VRD01	Aménagement Arrêt bus	SEYSSES Boublènes, Couloumes, Mounicard, RD12, Rabi, Gay, Marie Curie	Marché subséquent de l'accord – cadre voirie	GUINTOLI	13/04/17	25 jours	49 797.88 €
DTEPP – 201708 RO16VRD04	SPS	ROQUES Rue des Genêts	Consultation directe	ELYFEC			484.00 €
DTEPP – 201709 SE17VRD01 – 2016006 SIV16VRD01	Travaux de voirie	SEYSSES Rue Bergeaud, Place du 8 Mai	Marché subséquent de l'accord – cadre voirie	GUINTOLI	13/04/17	1.5 semaines	35 911.00 €
DTEPP – 201710 SE16VRD04 – 201609 SIV16BET01	Levé topographique	SEYSSES RD15/Av de Toulouse	Marché subséquent de l'accord – cadre LV	ECR Environnement			3 318.00 €

DTEPP – 201711 SE15EU01 – 201609 SIV16BET01	Levé topographique	SEYSSES Rte de St Lys, Ch de Couloumes, Ch de la Bourdasse	Marché subséquent de l'accord – cadre LV	ECR Environnement			2 826.35 €
DTEPP – 201712 PO17EU01	Réhabilitation sans tranchées de canalisation EU	ROQUES Allée des Sports / Rue du Bac	MAPA	SUBTERRA	06/06/2017		89 399.00 €
DTEPP – 201713 RO17VRD01	Travaux de signalisation	ROQUES Rue diverses	MAPA	SIGNATURE	22/06/17	15 jours	22 322.72 €
DTEPP – 201714 FR17VRD02	Travaux de signalisation	FROUZINS Av du Gers / RD68	Consultation directe	SIGNATURE			1995.00 €
DTEPP – 201715	Schéma directeur AEP	EAUNES, FROUZINS, LABARTHE, LE VERNET, MAUZAC, PINSAGUEL, PINS JUSTARET, PORTET, ROQUES, ROQUETTE, SAUBENS, SEYSSES, VILLATE	MAPA RESTREINT	ARRAGON	03/10/17	10 mois	132 800.00 €
DTEPP – 201716	Schéma directeur EU	FROUZINS, LABASTIDETTE, LAMASQUERE, PORTET, SEYSSES, ST CLAR, PINSAGUEL, ROQUES	MAPA RESTREINT	Groupement CEREG / DUMONS	10/10/18	14 mois	216 045.00 €

DTEPP – 201717	Campagnes de mesures dans le cadre du schéma directeur	LONGAGES / NOE	Consultation directe	CENEAU	24/05/17		14 523.00 €
DTEPP - 201718	Réhabilitation des réseaux EU	VENERQUE Rue du Rempart Coligny	MAPA	SOGEA / SUBTERRA	10/08/17	3 semaines	66 578.00 €
DTEPP – 201719 – LOT 1	Dévoisement des réseaux AEP	PINSAGUEL Av de la République	MAPA	LAURIERE / EXEDRA / SCAM	03/11/17	8 semaines	209 935.50 €
DTEPP – 201719 – LOT 2	Création de canalisations AEP et distribution du réservoir	LABARTHE SUR LEZE	MAPA	SOGEA	03/11/17	5 semaines	231 070.00 €
DTEPP – 201719 – LOT 3	Renforcement des réseaux EU eu AEP	EAUNES Chemin des Bertoulots	MAPA	STAT	03/11/17	8 semaines	296 672.45 €
DTEPP – 201719 – LOT 4	Dévoisement des réseaux EU	VERNERQUE Quartier des Vignes	MAPA	SOGEA	03/11/17	2 semaines	34 474.50 €
DTEPP – 201720	Poste de refoulement + extension du réseau eu	LAVERNOSE LACASSE Quartier Terrefort	MAPA	SPAC	19/01/18	3 mois	315 022.58 €
DTEPP – 201721	Sectorisation	Territoire du SIVOM SAGE	Accord Cadre	BAYOL	27/03/18	1 an reconductible 3 fois	199 787.60 €

DTEPP - 201722 SE15EU01	Etude Hydraulique	SEYSSES Chemin de la Bourdasse (Les Aujoulets)	Consultation directe	OTCE			2 350.00 €
DTEPP – 201723 FR17VRD01 – 2016006 SIV16VRD01	Travaux de voirie	FROUZINS Impasse de Plaisance	Marché subséquent de l'accord – cadre voirie	GUINTOLI	10/08/2017	1 semaine	10 998.00 €
DTEPP – 201724 SE16VRD03	Etude Hydraulique	SEYSSES Rue du Parc	Consultation directe	OTCE			2350.00 €
DTEPP – 201725 SE15VRD02	Etude Hydraulique	SEYSSES RD15 /Ch du Château D'eau	Consultation directe	2AU			2000.00 €
DTEPP – 201726 SE16VRD04	Etude Hydraulique	SEYSSES RD/Piste mixte	Consultation directe	2AU			2500.00 €
DTEPP – 201727 FR16VRD03	Etude Hydraulique	FROUZINS RD15 / Piétonnier	Consultation directe	OTCE			2350.00 €
DTEPP – 201728 SE16VRD03	Géodétection des réseaux	SEYSSES Rue du Parc	Consultation directe	TOPO D'OC			4370.00 €
DTEPP – 201729 FR16VRD03	Géodétection des réseaux	FROUZINS Av des Pyrénées	Consultation directe	TOPO D'OC			5660.00 e

DTEPP – 201730 SE16VRD04	Géodétection des réseaux	SEYSSES RD15 / Piste Mixte	Consultation directe	TOPO D'OC			3116.50 €
DTEPP – 201731 RO17VRD01 201606 – SIV16VRD01	Travaux de voirie	ROQUES Av du Village, Av du Château de Meynial, Rue des Genêts	Marché subséquent de l'accord – cadre voirie	JEAN LEFEBVRE	20/09/2017	1.8 semaines	136 074.00 €
DTEPP – 201732 RO17VRD01 201606 – SIV16VRD01	Travaux de voirie (Trottoirs)	ROQUES Rue du Parc, Av Château de Meynial, Av Jean Massio	Marché subséquent de l'accord – cadre voirie	JEAN LEFEBVRE	20/09/2017	1 semaine	18 195.00 €
DTEPP – 201733 SIV17BET01	ITV / Compactage	Territoire du SIVOM SAGE	Accord cadre Mono-attributaire	SARP	26/01/2017	1 an reconductible 3 fois	Max : 200 000 €/4 ans
DTEPP – 201734	Etude Géotechnique de la Future Usine d'Eau Potable de Saubens	SAUBENS	Accord cadre Mono-attributaire	GEOTEC	17/11/2017	1 an reconductible 3 fois	Ni Mini ni Maxi
DTEPP - 201735	Levé topographique + Batymétrie	SAUBENS	Consultation directe	SELARL DEMEURS	10/08/17	4 semaines	9800.00 €
DTEPP – 201736 SE16AEP02	Géodétection des réseaux	SEYSSES Chemin du Fourtané	Consultation directe	TOPO D'OC			4788.00 €

DTEPP – 201737 SE16EU01	Géodétection des réseaux	SEYSSES Chemin de Brouquère	Consultation directe	LOCA GEODETECTION			5977.26 €
DTEPP – 201738 RO16VRD02	Géodétection des réseaux	ROQUES Route de Villeneuve	Consultation directe	LOCA GEODETECTION			2349.48 €
DTEPP – 201739 RO17VRD01	Levé topographique	ROQUES Impasse St Pierre	Marché subséquent de l'accord cadre Levé topographique	BERTHEAU / ST CRIQ			942.40 €
DTEPP - 201740	Levé topographique	SAUBENS	Marché subséquent de l'accord cadre Levé topographique	BERTHEAU / ST CRIQ			17 731.25 €
DTEPP - 201741	Levé topographique	PORTET SUR GARONNE Rue Cezanne	Marché subséquent de l'accord cadre Levé topographique	ACTI GEO			3645.00 €
DTEPP - 201742	Lavage des réservoirs	Lacroix Falgarde, Roquette, Saubens, Villate, Labarthe, Le Vernet, Pinsaguel,	Consultation directe	HYDRA PLUS	02/11/17		2477.00 €
DTEPP – 201743 SE16EU01	Travaux d'assainissement EU	SEYSSES Ch d Brouquère	MAPA	BAYOL	02/01/18	9 semaines	529 420.50 €

DTEPP – 201744 FR12VRD03	Géodétection des réseaux	FROUZINS Chemin du Vieux Moulin	Consultation directe	ECR Environnement			2648.45 €
DTEPP – 201745 LA14VRD02	Géodétection des réseaux	LAMASQUERE RD50/Rte de la Fougause	Consultation directe	ECR Environnement			3660.00 €
DTEPP – 201747 FR16VRD03	Travaux de voirie	FROUZINS RD15	Marché subséquent de l'accord – cadre voirie	EIFPAGE	17/11/17	10 semaines	219 954.00 €
DTEPP – 201748 FR12VRD03	Travaux de voirie	FROUZINS Chemin du Vieux Moulin	Marché subséquent de l'accord – cadre voirie	GUINTOLI	17/11/17	10 semaines	239 271.00 €
DTEPP – 201749 LA14VRD02	Travaux de voirie	LAMASQUERE RD50/ Rte de la Fougause	Marché subséquent de l'accord – cadre voirie	GUINTOLI	17/11/17	10 semaines	159 468.50 €
DTEPP – 201750 S16VRD04	Réalisation d'un cheminement piétonnier	SEYSSES RD15/Av de Toulouse / Av des Pyrénées	Marché subséquent de l'accord – cadre voirie	JEAN LEFEBVRE	17/11/17	7 semaines	171 335.00 €
DTEPP – 201751 SE16VRD03	Travaux de voirie	SEYSSES Rue du Parc	Marché subséquent de l'accord – cadre voirie	JEAN LEFEBVRE	17/11/17	10 semaines	187 036.00 €

DTEPP – 201755	INVESTIGATIONS POUR LA DETECTION, LE MARQUAGE ET LE GEOREFERENCEMENT DES RESEAUX	TERRITOIRE DU SIVOM SAGe	Accord cadre multi- attributaire	GENIMAP GEOSAT ADRE TECNISOL	29/01/18	1 an renouvelable 3 fois	100 000 € / an
DTEPP – 20756	Travaux de réhabilitation de canalisations sans tranchées	TERRITOIRE DU SIVOM SAGe	Accord cadre multi- attributaire	EUREA SUBTERRA RCR/DPSM	12/02/18	1 an renouvelable 3 fois	1 300 000.00 € /an
DTEPP - 201757	Géoréférencement des réseaux	CAPENS / NOE	Consultation directe	TOPO D'OC			3750.60 €
DTEPP - 201758	Levé topographique	MAUZAC	Marché subséquent de l'accord cadre Levé topographique	ECR Environnement			1127.00 €
DTEPP – 201759	SPS	FROUZINS Rue du Vieux Moulin	Consultation directe	QUALICONSULT			960.00 €
DTEPP - 201760	Levé topographique	PORTET SUR GARONNE STEP	Marché subséquent de l'accord cadre Levé topographique	ECR Environnement			3585.00 €
DTEPP – 201761	Géoréférencement des réseaux	PORTET SUR GARONNE STEP	Consultation directe	ECR Environnement			2463.65 E

DTEPP - 201762	SPS	SEYSSES Chemin de Brouquère	Consultation directe	QUALICONSULT			960.00 €
DTEPP – 201763	Géoréférencement des réseaux	MAUZAC Pont	Consultation directe	GENIMAP			3430.00 €
DTEPP -201764	Géoréférencement des réseaux	PORTET SUR GARONNE Quartier Renoir	Consultation directe	TECNISOL			3824.24 €
2017006 – TVX-Maint PI	Maintenance et remplacement des poteaux incendie	TERRITOIRE DU SIVOM SAGE	Accord cadre à bons de commande	SUEZ Eau France SAS	18/01/2017	1 an renouvelable 3 fois	91 466.00 €
2017008 – TVX ATAEP	Assistance technique de trvx et prestation de service AEP	TERRITOIRE DU SIVOM SAGE	Accord cadre à bons de commande	VEOLIA	20/03/2018	1 an renouvelable 3 fois	Max 4 800 000.00 €
DTEPP – 201754 – TVX BP Rep CP	Bchts particulier et casse ponctuelles	TERRITOIRE DU SIVOM SAGE	Accord cadre à bons de commande	Groupement BAYOL / STAT	19/12/17	1 an renouvelable 3 fois	Max 4 800 000.00 €